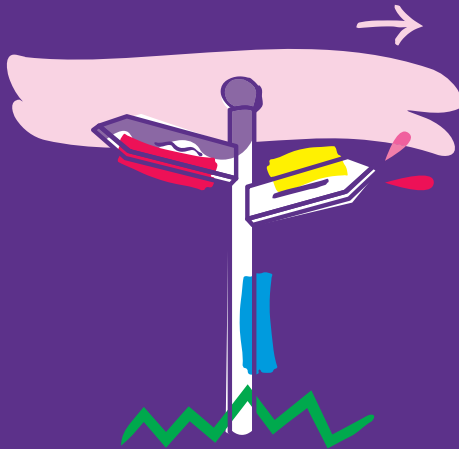




NatWest

Mae cangen Bae Colwyn yn cau ar 17 Mai 2023

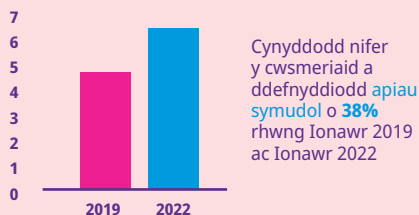
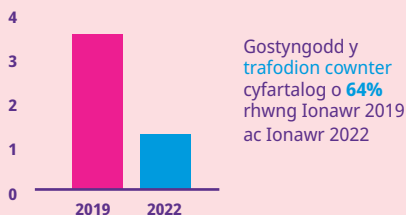
Canllaw i egluro beth mae hyn yn ei olygu i chi.



Mae'r ffordd rydym yn bancio yn newid

Gyda rhwyddineb bancio symudol ac ar-lein mae llai o bobl yn dod i mewn i'r banc. Mae hyn yn golygu ein bod wedi gorfod gwneud rhai dewisiadau anodd ynghylch pa ganghennau sy'n gallu aros ar agor. Felly, rydym am wneud yn siŵr ein bod yn cadw'r canghennau y mae pobl yn eu defnyddio fwyaf.

Ar draws y banc rydym wedi gweld.



Mae'r mesuriadau yn y ddau graff yn filiynau

Yn fwy na

644

Proseswyd miliwn o drafodion **symudol** ac **ar-lein** yn 2021

Ein cyfrifoldeb i chi

Rydym yn deall yn llwyr nad yw bancio ar-lein yn iawn i bawb. Weithiau rydych chi eisiau sgwrsio gyda rhywun. Rydym yn addo y byddwch chi'n dal i allu siarad ag un o'n tîm naill ai ar y ffôn, trwy fideo neu yn un o'n canghennau eraill.

Rydym wedi llunio'r daflen hon i'ch arwain drwy'r newidiadau, ond os oes gennych unrhyw gwestiynau o gwbl gofynnwch i un o'n tîm.

Byddan nhw wrth law i'ch helpu i ddod o hyd i'r ffyrdd y gallwch chi fancio sy'n gweddu orau i'ch anghenion. Rydym hefyd yma i unrhyw un a hoffai help i ddechrau gyda bancio ar-lein neu ein ap. Yn ogystal â fideos 'Sut I' byr, sy'n hawdd eu dilyn, rydym yn cynnal dosbarthiadau ar-lein dros Zoom. Fe welwch bopeth sydd angen i chi ei wybod ar ein gwefan **natwest.com/onlinebanking** (Ac mae rhai awgrymiadau defnyddiol ynghylch ymwybyddiaeth twyll a sgamiau hefyd.)

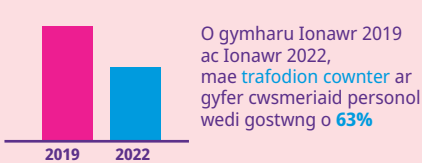
Mae gennym hefyd Arbenigwyr Cymorth Cwsmeriaid sy'n ymroddedig i helpu cwsmeriaid sydd angen rhagor o gymorth.

Sut rydym yn penderfynu cau cangen

Mae cau cangen bob amser yn anodd ac nid yw'n benderfyniad y byddwn ni byth yn ei wneud yn ysgafn. Rydym yn ystyried:

- yr effaith debygol ar gwsmeriaid. Pa mor aml y mae cwsmeriaid yn defnyddio'r gangen – a'r trafodion y maent yn eu gwneud.
- eu dewisiadau bancio.
- ble mae'r gangen agosaf a'r peiriannau arian agosaf.
- a oes Swyddfa Bost leol® ar gyfer bancio bob dydd?
- yr holl opsiynau bancio eraill: Bancio Ar-lein, Symudol, Ffôn a Fideo.

Ym Mae Colwyn, gwelsom:



- defnyddiwyd y gangen gan **3** chwsmer personol yn rheolaidd yn 2021
- defnyddiwyd y gangen gan **109** o gwsmeriaid busnes yn rheolaidd yn 2021.

Mae eich barn yn bwysig

Dyna pam rydym yn cysylltu â'n cwsmeriaid ac yn ymgysylltu â'r gymuned leol i drafod ein penderfyniad. Byddwn ni'n diweddarau'r daflen ffeithiau hon gyda manylion pw y gwnaethom gysylltu â nhw, crynodeb o'r ymatebion – ac unrhyw gŵynion. Byddwch yn gallu darllen y canlyniadau yn natwest.com/branchclosures erbyn 03 Mai 2023.

Yn y cyfamser, os hoffech ofyn unrhyw beth i ni neu os oes angen cymorth ychwanegol arnoch, cysylltwch â'n Harbenigwyr Cymorth Cwsmeriaid ymroddedig ar **0131 380 6528** (Relay UK **18001 0131 380 6528**, Rhyngwladol + **44 131 380 6528**).

Y canghennau agosaf at Fae Colwyn

Galwch i mewn i unrhyw gangen NatWest. Mae gan bob un mynediad gwastad neu ramp oni nodir yn benodol ar ein lleolwr cangen, a byddwch yn dod o hyd rhestr gyflawn o'r holl ganghennau, gwasanaethau eraill ac unrhyw newidiadau i oriau agor yn natwest.com/branchlocator. Gall yr oriau agor safonol a restrir newid.

NatWest Llandudno

62 Stryd Mostyn
Llandudno
Gwynedd
LL30 2WY
7.33 milltir

Dydd Llun	09.30-16.30
Dydd Mawrth	09.30-16.30
Dydd Mercher	10.00-16.30
Dydd Iau	09.30-16.30
Dydd Gwener	09.30-16.30
Dydd Sadwrn	Ar Gau
Dydd Sul	Ar Gau

Cyfleusterau cangen:

- ✓ Mynediad Cadair Olwyn
- ✓ Dolen Sain
- ✗ Agor ar Ddydd Sadwrn
- ✓ ATM Allanol
- ✗ ATM Mewnol
- ✓ Peiriant Adneuo Arian Parod a Sleciau
- ✓ Darnau Arian Swmpus Mewn Peiriant
- ✓ Peiriant Adneuo Awtomataidd



Peiriannau arian rhad ac am ddim agosaf i'w defnyddio

PayPoint, 12-14 Ffordd Abergele

Nationwide, 23 Ffordd Conwy

Cardtronics UK, Ffordd Abergele

Efallai y bydd peiriant codi arian agosach sy'n codi ffi. I weld y rhestriad llawn ewch i link.co.uk

Cwsmeriaid busnes

Er y gallwch ddefnyddio unrhyw un o'n canghennau NatWest, gallwch reoli eich cyfrifon a'ch taliadau 24/7 gyda Bankline neu Ar-lein Bancio Ochr yn ochr â'n cynigion digidol, mae gennym amrywiaeth o atebion arian parod i ddiwallu'ch anghenion.

I ddysgu rhagor siaradwch â'ch pwynt cyswllt banc arferol neu ewch i [business/natwest.com/ways-to-bank](https://business.natwest.com/ways-to-bank). Mae ffioedd yn berthnasol i rai gwasanaethau busnes.



PayPoint

Gwasanaethau PayPoint gerllaw

Mae PayPoint yn cynnig gwasanaethau talu yn y siop i gwsmeriaid - gan gynnwys taliadau biliau a swyddogaethau arian parod I ddod o hyd i'ch cangen agosaf ewch i consumer.paypoint.com

Spar, 12-14 Ffordd Abergele

Llun-Sul 07.30-23.00 (Sad, Sul Ar Agor am 08.00)

Family Shopper, 8 Ffordd yr Orsaf

Llun-Sul 07.00-23.00

BP Dingle Hill, Ffordd Conwy

Llun-Sul 00.00-23.59

NatWest Rhyl

**5 Stryd y Frenhines
Rhyl
Sir Ddinbych
LL18 1RS
10.60 milltir**

Dydd Llun	09.30-16.30
Dydd Mawrth	09.30-16.30
Dydd Mercher	10.00-16.30
Dydd Iau	09.30-16.30
Dydd Gwener	09.30-16.30
Dydd Sadwrn	Ar Gau
Dydd Sul	Ar Gau

Cyfleusterau cangen:

- ✓ Mynediad Cadair Olwyn
- ✓ Dolen Sain
- ✗ Agor ar Ddydd Sadwrn
- ✓ ATM Allanol
- ✗ ATM Mewnol

NatWest Bangor

**247 Stryd Fawr
Bangor
Gwynedd
LL57 1RW
21.53 milltir**

Dydd Llun	09.30-15.30
Dydd Mawrth	09.30-15.30
Dydd Mercher	10.00-15.30
Dydd Iau	09.30-15.30
Dydd Gwener	09.30-15.30
Dydd Sadwrn	Ar Gau
Dydd Sul	Ar Gau

Cyfleusterau cangen:

- ✓ Mynediad Cadair Olwyn
- ✓ Dolen Sain
- ✗ Agor ar Ddydd Sadwrn
- ✓ ATM Allanol
- ✗ ATM Mewnol

- ✓ Peiriant Adneuo Arian Parod a Sieciau
- ✓ Darnau Arian Swmpus Mewn Peiriant
- ✓ Peiriant Adneuo Awtomataidd



Bancio yn y Swyddfa Bost®

Oeddech chi'n gwybod y gallwch ddefnyddio'ch cerdyn debyd i wirio'ch balans, codi arian a thalu arian parod i mewn yn y Swyddfa Bost? Gallwch wneud adneuo'n siec ac arian parod gyda slip credyd â chod bar. A gallwch godi hyd at derfyn dyddiol eich cerdyn (neu uchafswm o £500) ac adneuo hyd at £3,000 y dydd. Gall cwsmeriaid busnes wneud hyn i gyd a gallant gofrestru i ddefnyddio ein gwasanaeth rhoi newid. Mae hyn yn gadael i chi gyfnewid papurau am ddarnau arian, neu bapurau uwch am bapurau £5. Bydd eich pwynt cyswllt yn y banc yn gallu rhoi rhagor o wybodaeth i chi.

I ddod o hyd i'ch cangen agosaf ewch i [postoffice.co.uk/branch-finder](https://www.postoffice.co.uk/branch-finder)

Bae Colwyn

0.32 milltir

Llun-Sad 08.45-17.30
(Sad yn Cau 14.00)

Ffordd Conwy (103)

0.57 milltir

Llun-Sad 09.00-17.30 (Mercher,
Sad yn Cau 12.30)

Llandrillo Yn Rhos

1.31 milltir

Llun-Sad 09.00-17.30
(Mercher yn Cau 13.00,
Sad yn Cau 12.00)

Gallwch ddarganfod mwy am yn Swyddfa'r Post drwy sganio'r cod QR hwn sut i wneud Bancio o ddydd i ddydd yn y Swyddfa Bost drwy sganio'r cod QR hwn



Ffyrdd eraill o wneud eich bancio bob dydd



Ap Bancio Symudol NatWest

Gyda'n ap symudol defnyddiol, gallwch chi wneud llawer o bethau bancio heb orfod mynd i mewn i gangen.

- gwirio balansau a throsglwyddo arian rhwng cyfrifon
- codi arian gan ddefnyddio Get Cash
- talu biliau, eich cysylltiadau a rhywun newydd hyd at £250... a llawer mwy.

A gallwch chi wneud hyn i gyd 24 awr y dydd lle bynnag y byddwch chi.

Dysgwch ragor yn natwest.com/everydaybanking

Ap ar gael i gwsmeriaid 11+ oed gyda dyfeisiau iOS ac Android cydnaws a rhif ffôn symudol y DU neu ryngwladol mewn gwledydd penodol. Get Cash: Codi hyd at £130 bob 24 awr mewn unrhyw beiriant arian parod NatWest neu Royal Bank of Scotland, cyn belled â'i fod o fewn eich terfyn codi arian dyddiol. Rhaid bod gennych o leiaf £10 ar gael yn eich cyfrif. I dalu biliau, rhywun newydd neu'ch cysylltiadau, mae terfynau'n berthnasol ac mae angen i chi fod yn 16 oed neu'n hŷn.



Bancio Fideo NatWest

Siaradwch â ni wyneb yn wyneb o gysur eich cartref. Bydd angen cysylltiad rhyngwrwyd a dyfais gyda chamera neu we-gamera arnoch chi. Mae'r arbenigwyr wrth law a gallwn ni roi Gwiriad Iechyd Ariannol am ddim i chi – ac erbyn hyn mae gennym wasanaeth morgeisi arbenigol hefyd.

Dysgwch ragor yn natwest.com/videobanking

Gall Bancio Fideo gael ei recordio. Mae Bancio Fideo ar gael ar alw 24/7 a thrwy apwyntiadau 8am – 8pm o ddydd Llun i ddydd Sadwrn a 9am – 5pm ar ddydd Sul. Cwsmeriaid Premier - siaradwch â'ch Prif Reolwr Premier i drefnu apwyntiad.



Bancio Personol a Busnes Ar-lein NatWest

Holl nodweddion Bancio Symudol gyda'r gallu i wneud mwy, megis:

- gweld hyd at saith mlynedd o gyfriflenni
- sefydlu rhybuddion e-bost neu neges destun.

Cofrestrwch ar gyfer Bancio Personol neu Fusnes Ar-lein yn natwest.com.



Bancio Ffôn Personol a Busnes NatWest

Ar gyfer ymholiadau ynghylch bancio ffôn personol, ffoniwch **03457 888 444** (Relay UK **18001 03457 888 444**).

Cwsmeriaid Premier - ffoniwch **0333 202 3330** (Relay UK **18001 0333 202 3330**).

Ymholiadau bancio ffôn busnes - ffoniwch **03457 11 44 77** (Relay UK **18001 03457 11 44 77**). Gall cwsmeriaid busnes hefyd siarad â'u pwynt cyswllt banc.



Bancio personol



Fel arall, i gael rhagor o fanylion am yr holl ffyrdd o wneud eich bancio personol neu fusnes gyda NatWest, sganiwch y cod QR priodol.



Bancio busnes

Math o drafodiad	Cangen NatWest	Swyddfa Bost	ATM NatWest	Peiriant Arian Parod a Siec	ATM brand banc arall	Ap Ar-lein neu Symudol	Bancio Ffôn	Bancio Fideo
Codi arian parod	●	●	●	●	●			
Talu arian parod neu sieciau i mewn	●	●		●		● * Sieciau trwy'r Ap Symudol yn unig		
Rhoi Newid	●	●						
Ymholiadau balans	●	●	●	●	●	●	●	
Cyfriflen/trafodion diweddar	●		●	●		●	●	
Gwneud taliadau/ trosglwyddo arian / talu biliau	●			●		●	●	
Ymholiadau Bancio Cyffredinol	●					●	●	
Gwiriad Iechyd Ariannol	●						●	●
Cymorth ychwanegol trwy ein Harbenigwyr Cefnogaeth Cwsmer							●	●

● Cwsmeriaid Personol yn unig

● Cwsmeriaid Busnes yn unig

● Pob cwsmer

Geirfa termau

- Trafodiad cownter – gwasanaeth a gyflawnir gan gwsmer mewn cangen gyda chynrychiolydd o'r banc, megis adneuo arian parod a sieciau neu godi arian parod.
- Bancio bob dydd – cwsmeriaid yn defnyddio gwasanaethau yn y gangen fel adneuo arian parod, codi arian parod ac adneuo siec.
- Trafodiad ar-lein - trosglwyddiad, taliad neu ddiwygiad i daliad trwy'r ap symudol neu Fancio Ar-lein.
- Gweithgar yn ddigidol - cwsmeriaid sy'n defnyddio ein ap symudol neu Fancio Ar-lein.
- Cyfarwyddwyr Lleol – yn gyfrifol am oruchwylio a rheoli nifer o ganghennau ar draws ardal ddaearyddol benodol.
- Get Cash – swyddogaeth ar ein ap symudol sy'n galluogi cwsmeriaid i godi arian yn gyflym heb ddefnyddio cerdyn banc.
- Bankline – yn galluogi cwsmeriaid i reoli cyfrifon busnes lluosog, gweld yr holl drafodion mewn amser real a gwneud taliadau domestig a rhyngwladol diogel.
- Pellter – cyfrifir milltredd ar y pellter gyrru byrraf o god post y gangen sy'n cau i god post y gangen agosaf a chodau post Swyddfa'r Post agosaf.
- Cwsmer personol rheolaidd – cwsmeriaid sy'n defnyddio gwasanaethau cangen o leiaf unwaith yr wythnos dros gyfnod o chwe mis.
- Cwsmer busnes rheolaidd – cwsmeriaid sy'n defnyddio'r gangen o leiaf ddeuddeg gwaith dros gyfnod o ddeuddeg mis.
- Slip talu i mewn â chod bar – slip credyd gyda chod bar sydd ar ffurf y gall peiriant ei darllen.
- Cwsmeriaid agored i niwed – Cwsmer sy'n agored i niwed yw rhywun sydd, oherwydd ei amgylchiadau personol, yn arbennig o agored i niwed, yn arbennig pan nad yw cwmni'n gweithredu gyda lefelau priodol o ofal.

Braille, print bras neu fformat sain?

Os hoffech gael y wybodaeth hon mewn fformat arall, ffoniwch ni ar **03457 888 444 (Relay UK 18001 03457 888 444)**.

Gall galwadau gael eu recordio. Bancio Ar-lein ar gael i gwsmeriaid 11+ oed sydd â chyfrif NatWest. Mae Business Online Banking a Bankline ar gael i gwsmeriaid sydd â chyfrif busnes NatWest. Gallai ffioedd fod yn berthnasol.

Mynediad at Safonau Bancio

Mae NatWest yn gwbl ymrwymedig i'r Safonau Mynediad at Fancio ar draws y diwydiant a gyhoeddwyd gan y Bwrdd Safonau Benthycia. Mae'r ddogfen hon, y gallwch ei darllen ar-lein, yn rhoi gwybodaeth allweddol am y camau gweithredu y mae'n rhaid i fanciau eu cymryd pan wneir penderfyniad i gau cangen.

Am ragor o wybodaeth am y Safonau Mynediad at Fancio, ewch i lendingstandardsboard.org.uk/category/access-to-banking.